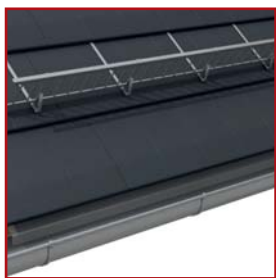




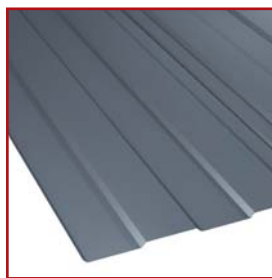
Kompletna połać dachowa  
- akcesoria techniczne



Płotek śniegowy



Śniegowstrzymywacze



Kosz dachowy



Klamry do gąsiorów



## Pełna gama akcesoriów technicznych

Współcześnie budowane dachy to nie tylko dachówki podstawowe, inaczej zwane połaciowymi. Niezbędnym ich uzupełnieniem są akcesoria ceramiczne, które razem z dachówką podstawową tworzą kompletną połąć dachową, ale również te produkty, których nie widać na pierwszy rzut oka, czyli akcesoria techniczne. Stanowią one idealne i niezbędne uzupełnienie dachówek ceramicznych. Zaliczyć do nich możemy m.in. membrany paroprzepuszczalne, taśmy wentylacyjne i uszczelniające, produkty mocujące oraz zapewniające bezpieczeństwo.

Firma **Wienerberger** w trosce o najwyższą jakość i jak najlepsze dopasowanie poszczególnych elementów dachu proponuje pełną gamę akcesoriów technicznych. Wraz z bogatym asortymentem dachówek ceramicznych oferuje je pod wspólną marką Koramic. Dlatego zastosowanie pełnego systemu Koramic umożliwia wykonanie kompletnego, najwyższej jakości dachu ceramicznego.



System komunikacji dachowej



Taśma kalenicowa



Wspornik łąty kalenicowej



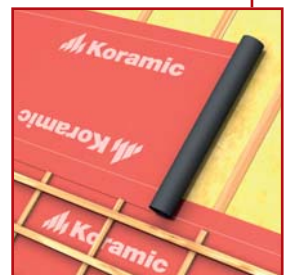
Taśma i profil do obróbki komina



Elementy okapu



Spinki do dachówek



Membrana dachowa

## Membrany dachowe

Membrany dachowe Koramic to najlepsza ochrona dachu pokrytego dachówkami ceramicznymi. Dzięki bardzo wysokiej paroprzepuszczalności połączonej z doskonałą wodoszczelnością zapewniają znakomitą ochronę przed deszczem i śniegiem dla izolacji termicznej dachu, umożliwiając jednocześnie wentylację i odprowadzenie nadmiaru wilgoci z warstwy izolacji termicznej.

Membrany dachowe Koramic to produkty trójwarstwowe, zbudowane z dwóch warstw włókniny polipropylenowej typu spunbond, ochraniających znajdujący się pomiędzy nimi mikroporowaty film polipropylenowy. Charakteryzują się wysoką odpornością na czynniki mechaniczne powstające podczas montażu oraz znakomitymi parametrami technicznymi i funkcjonalnością przez cały okres użytkowania. Są bezpieczne dla zdrowia, gdyż nie zawierają żadnych substancji niebezpiecznych.

W ofercie dostępne są trzy modele membran dachowych Koramic, których właściwości techniczne prezentuje tabela.

### Właściwości techniczne membran dachowych

Parametr	Jednostka	Koramic Light	Koramic Plus	Koramic Premium
Kolor		szary	szary	czarny
Długość	m	50	50	50
Szerokość	m	1,5	1,5	1,5
Gramatura	g/m <sup>2</sup>	125	160	230
Dwa zintegrowane paski samoprzylepne		nie	nie	tak
Możliwość stosowania na dachu z pełnym deskowaniem		nie	tak	tak
Przenikanie pary wodnej (Sd)	m	0,03	0,02	0,04
Reakcja na ogień	klasa	F	E-d2	Ed-2
Odporność na przesiąkanie wody	klasa	W1	W1	W1
Odporność na przesiąkanie wody po sztucznym starzeniu	klasa	W1	W1	W1
Właściwości mechaniczne przy rozciąganiu – maksymalna siła rozciągająca:				
wzdłuż włókien	N/50 mm	240 (-50, +50)	370 (-50, +50)	380 (-50, +50)
w poprzek włókien	N/50 mm	120 (-30, +30)	225 (-25, +25)	260 (-35, +35)
Maksymalna siła rozciągająca po sztucznym starzeniu:				
wzdłuż włókien	N/50 mm	190 (-30, +30)	350 (-60, +60)	300 (-50, +50)
w poprzek włókien	N/50 mm	100 (-20, +20)	180 (-30, +30)	200 (-35, +35)
Właściwości mechaniczne przy rozciąganiu - wydłużenie:				
wzdłuż włókien	%	50 (-20, +20)	60 (-15, +15)	45 (-20, +20)
w poprzek włókien	%	80 (-15, +15)	70 (-15, +15)	80 (-15, +15)
Wydłużenie po sztucznym starzeniu:				
wzdłuż włókien	%	40 (-25, +25)	40 (-20, +20)	30 (-10, +10)
w poprzek włókien	%	55 (-25, +25)	50 (-10, +10)	50 (-10, +10)
Wytrzymałość na rozdzieranie:				
wzdłuż włókien	N	120 (-25, +25)	150 (-30, +30)	180 (-30, +30)
w poprzek włókien	N	135 (-20, +20)	170 (-30, +30)	200 (-30, +30)
Giętkość w niskiej temperaturze	°C	-40	-40	-40
Odporność na temperaturę	°C	-40 / +80	-40 / +80	-40 / +80
Odporność na promieniowanie UV (sprawdzona dla warunków właściwych dla Europy Środkowej)		6 tygodni	3 miesiące	6 miesięcy
Masa 1 rolki	kg	ok. 9	ok. 12	ok. 16
Pakowanie (ilość na jedną paletę)	rolka	39 rolek	30 rolek	20 rolek
Zamierzone stosowanie	Wodoszczelna, paroprzepuszczalna membrana do nieciągłych pokryć dachów skośnych i ścian			



## Taśmy do membran dachowych

- **Taśma uszczelniająco-naprawcza** – przeznaczona do łączenia membran, wykonywania uszczelnień w miejscach przejścia instalacji oraz do naprawy uszkodzeń. Zbudowana z włókniny polipropylenowej, od spodniej strony pokryta warstwą mocnego kleju.

wymiary: 25 m x 5 cm

- **Taśma pod kontrłaty** – przeznaczona do stosowania pod kontrłatami w celu uszczelnienia miejsc przebiccia membrany przez gwoździe lub zszywki. Zbudowana z pianki polietylenowej i pokryta z jednej strony klejem. Mocowana do spodniej strony kontrłat niweluje także wszelkie nierówności pomiędzy elementami drewnianymi a membraną.

wymiary: 30 m x 5 cm



## Taśmy kalenicowe

- **Koramic Flexi** – taśma kalenicowa zapewniająca właściwą wentylację kalenic i grzbietów dachu. Gwarantuje przepuszczalność powietrza na poziomie 380 cm<sup>3</sup>/cm<sup>2</sup>/s. Jednocześnie skutecznie zabezpiecza przed wnikaniem pod pokrycie dachu zanieczyszczeń, wody i śniegu. Zbudowana z dwóch pasów profilowanego aluminium połączonego z tkaniną techniczną. Krawędzie taśmy od spodniej strony posiadają paski kleju butylowego zapewniającego szczelny i trwały montaż.

wymiary: 5 m x 24 cm, 5 m x 30 cm

dostępne kolory: ceglasty, ciemnobrązowy, kasztanowy, grafitowy, czarny

- **Koramic Alu** – taśma kalenicowa zapewniająca właściwą wentylację kalenic i grzbietów dachu. Powierzchnia paroprzepuszczalna wynosi ok. 110 cm<sup>2</sup>/mb. Jednocześnie skutecznie zabezpiecza przed wnikaniem pod pokrycie dachu zanieczyszczeń, wody i śniegu. Zbudowana z profilowanego, perforowanego aluminium, od spodniej strony posiada paski kleju butylowego zapewniającego szczelny i trwały montaż.

wymiary: 5 m x 30 cm

dostępne kolory: ceglasty, ciemnobrązowy, kasztanowy, grafitowy, czarny

## Produkty do obróbki komina



- **KoraFlex Standard** – taśma przeznaczona do obróbki komina i połączeń dachu ze ścianą, wykonana z profilowanego aluminium. Zapewnia łatwe formowanie i montaż dzięki profilowaniu w obydwu kierunkach. Od spodniej strony w całości pokryta klejem butylowym co zapewnia znakomitą szczelność wykonywanych połączeń.

wymiary: 5 m x 30 cm, dostępne kolory: ceglasty, ciemnobrązowy, grafitowy, czarny

- **KoraFlex Super** – taśma przeznaczona do obróbki komina i połączeń dachu ze ścianą, wykonana z profilowanego ołowiu. Zapewnia bardzo łatwe formowanie i montaż dzięki profilowaniu w kształcie plastra miodu. Od spodniej strony w całości pokryta klejem butylowym co zapewnia znakomitą szczelność wykonywanych połączeń.

wymiary: 5 m x 30 cm, dostępne kolory: ceglasty, brązowy, czarny

- **Profile KoraFlex** – aluminiowe listwy służące do estetycznego wykończenia obróbek komina wykonywanych przy pomocy taśm KoraFlex.

wymiary: 2 m x 7.2 cm, dostępne kolory: ceglasty, brązowy, ciemnobrązowy, grafitowy, czarny



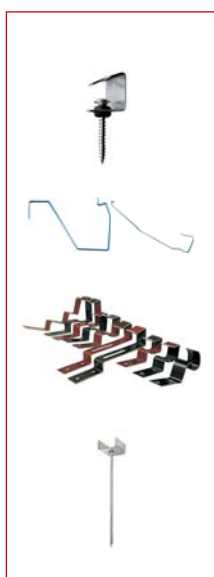
## Elementy okapu

- Grzebień okapu** – wykonany z polipropylenu, skutecznie zabezpiecza dach przed przedostawaniem się pod połacie ptaków, drobnych zwierząt i dużych owadów.  
*wymiary:* 1 m x 5.5 cm, *dostępne kolory:* ceglasty, brązowy, czarny
- Grzebień okapu z kratką** – wykonany z polipropylenu, skutecznie zabezpiecza dach przed przedostawaniem się pod połacie ptaków, drobnych zwierząt i dużych owadów, a jednocześnie zapewnia większy przepływ powietrza.  
*wymiary:* 1 m x 8.5 cm, *dostępne kolory:* ceglasty, brązowy, czarny
- Kratka wentylacyjna okapu** – wykonana z polipropylenu, zapewnia właściwy przepływ powietrza w przypadku dachówek płaskich.  
*wymiary:* 1 m x 2.5 cm, *dostępne kolory:* ceglasty, brązowy, czarny
- Siatka ochronna okapu** – wykonana z polipropylenu, skutecznie zabezpiecza dach przed przedostawaniem się pod połacie ptaków, drobnych zwierząt i dużych owadów.  
*wymiary:* 5 m x 8 cm, *dostępne kolory:* ceglasty, brązowy, czarny
- Pas nadrynnowy** – Prefabrykowany element wykonany z blachy aluminiowej, uniemożliwia przedostawanie się spływającej wody do konstrukcji dachu ułatwiając jej prawidłowe odprowadzenie do rynny.  
*wymiary:* 2 m x (11.5 + 7) cm, *dostępne kolory:* ceglasty, ciemnobrązowy, grafitowy, czarny



## Zabezpieczenie kosza dachowego

- Kosz dachowy** – prefabrykowany element wykonany z blachy aluminiowej. Wyróżnia się wysoką sztywnością, natomiast jego podłużne przetłoczenia ułatwiają ręczne formowanie przez dekarza podczas procesu montażu na dachu. Montaż powinien odbywać się przy pomocy specjalnych klamer, które umożliwią mocowanie kosza bez jego dziurawienia.  
*wymiary:* 2 m x 50 cm, *dostępne kolory:* ceglasty, ciemnobrązowy, grafitowy, czarny
- Klamry do kosza dachowego** – specjalnie przystosowane do mocowania prefabrykowanego kosza dachowego bez jego dziurawienia, wykonane z blachy aluminiowej.  
*wymiary:* 42 mm x 20 mm, *dostępne kolory:* ceglasty, ciemnobrązowy, grafitowy, czarny



## Elementy mocujące

- Spinki SturmFIX** – innowacyjny system mocowania dachówek ceramicznych marki Koramic, który umożliwia mocowanie dwóch dachówek za pomocą jednej spinki. Dostępny dla wybranych modeli dachówek.
- Spinki do dachówek** – przeznaczone do szybkiego i bezpiecznego mocowanie dachówek zakładkowych oraz dachówek Mních-Mnieszka.
- Klamry do gąsiorów** – umożliwiają mocowanie gąsiorów do łat kalenicowych i grzbietowych, dostępne do wszystkich modeli gąsiorów Koramic.  
*dostępne kolory:* ceglasty, brązowy, czarny
- Wspornikłaty kalenicowej** – umożliwia właściwe i bezpieczne zamocowanie drewnianejłaty na kalenicy i grzbiecie dachu. Wykazuje wysoką odporność na korozję dzięki wykonaniu ze stali ocynkowanej ogniowo.  
*wymiary:* 23 cm x 4 cm



## System komunikacji dachowej

Na system komunikacji dachowej Koramic składają się stopnie i ławy kominiarskie. Umożliwiają one bezpieczną inspekcję dachu oraz ułatwiają dostęp do przewodów kominowych w celu wykonania niezbędnych przeglądów i napraw. Wszystkie produkty są znakomicie dopasowane do dachówek ceramicznych Koramic i zabezpieczone przed wpływem warunków atmosferycznych poprzez ocynkowanie ogniowe. Poza kolorem ocynku dostępne są w wersjach lakierowanych proszkowo.

Na kompletną ławę kominiarską składają się następujące elementy:

- **ława kominiarska** – zasadnicza część kompletnej ławy, wykonana ze stalowej blachy o grubości 2 mm, której powierzchnia dzięki odpowiednim przetłoczeniom zabezpiecza użytkowników przed poślizgiem.

dostępna w wariantach o różnej długości: 40, 80, 100, 200 i 300 cm i stałej szerokości 25 cm

- **wspornik ławy** – wykonany ze stalowego płaskownika o grubości 4 mm, umożliwia zamocowanie systemu komunikacji do konstrukcji dachu, oferowany z niezbędnymi śrubami, podkładkami i nakrętkami (M8 x 20 - 4 szt.).
- **kołyska ławy** – wykonana ze stalowego płaskownika o grubości 4 mm, umożliwia właściwe połączenie wspornika z ławą, oferowana z niezbędnymi śrubami, podkładkami i nakrętkami (M8 x 50 - 2 szt.).
- **łącznik ławy** – wykonany ze stalowej blachy o grubości 2 mm, niezbędny tam, gdzie występuje konieczność połączenia ze sobą kolejnych ław w celu otrzymania odpowiednio długiego biegu.



Na kompletny stopień kominiarski składają się następujące produkty:

- **stopień kominiarski** – wykonany ze stalowej blachy o grubości 2 mm, której powierzchnia dzięki odpowiednim przetłoczeniom zabezpiecza użytkowników przed poślizgiem, wzbogacony o zintegrowany uchwyt i połączony z kołyską wykonaną ze stalowego płaskownika o grubości 4 mm.
- **wspornik stopnia** – wykonany ze stalowego płaskownika o grubości 4 mm, umożliwia zamocowanie systemu komunikacji do konstrukcji dachu oraz połączenie ze stopniem dzięki dołączeniu niezbędnych śrub, podkładek i nakrętek (M8 x 20 - 4 szt.).

dostępne kolory: ocynk, ceglasty, brązowy, czarny

## System przeciwnięgowy

Na system przeciwnięgowy Koramic składają się śniegowstrzymywacze, płotki śniegowe oraz wsporniki pod belkę śniegową. Zapewniają one bezpieczeństwo mieszkańcom i użytkownikom budynków, chroniąc ich oraz ich majątek (np. samochody) przed zsuwającym się z dachu śniegiem, który z racji na swój ciężar mógłby wyrządzić poważne szkody. Wszystkie produkty są znakomicie dopasowane do dachówek ceramicznych Koramic i zabezpieczone przed wpływem warunków atmosferycznych poprzez ocynkowanie ogniowe. Poza kolorem ocynku dostępne są w wersjach lakierowanych proszkowo.

Opis produktów:

- **płotek śniegowy** – wykonany ze stalowych kątowników o wymiarach 20 x 20 x 2 mm, pomiędzy którymi znajdują się szczelnie przymocowane za pomocą nitów, dostępny w dwóch wariantach, o długości 200 i 300 cm i stałej szerokości 20 cm.
- **wspornik płotka** – wykonany ze stalowych płaskowników o grubości 4 i 5 mm, umożliwia zamocowanie płotka do konstrukcji dachu w sposób gwarantujący właściwe przeniesienie naporu śniegu, ukształtowany w sposób umożliwiający połączenie z płotkiem bez użycia śrub.
- **łącznik płotka** – wykonany ze stalowej blachy o grubości 1 mm, niezbędny tam, gdzie występuje konieczność połączenia ze sobą kolejnych płotków w celu otrzymania odpowiednio długiego zabezpieczenia nad okapem.



- **wspornik pod belkę śniegową** – wykonany ze stalowego płaskownika o grubości 5 mm, podobnie jak płotek śniegowy umożliwia właściwe przeniesienie naporu śniegu, przeznaczony na dachy, gdzie ze względów architektonicznych funkcję ochronną pełnią drewniane belki.
- **śniegowstrzymywacz** – wykonany ze stalowego płaskownika o grubości 5 mm, służy do rozbijania osuwającego się śniegu na mniejsze partie, możliwy do stosowania wraz z płotkami śniegowymi bądź samodzielnie, przy użyciu odpowiedniej ilości.

dostępne kolory: ocynk, ceglasty, brązowy, czarny



WCB, wrzesień 2015

**Wienerberger Ceramika Budowlana Sp. z o.o.**

ul. Ostrobramska 79  
04-175 Warszawa  
T: +48 (22) 514 21 00  
F: +48 (22) 514 21 03  
[www.wienerberger.pl](http://www.wienerberger.pl)

Konsultacje techniczne:  
T: +48 (22) 514 20 20  
[konsultacje.techniczne@wienerberger.com](mailto:konsultacje.techniczne@wienerberger.com)

  
**Wienerberger**  
Building Material Solutions